

**TROGVIBRATOR TFM**

## Шлифовальная техника TROWAL Лотковый вибратор серии TFM

### У Вас крупные детали?

Лотковые вибраторы TROWAL используются для обработки как мелких, так и крупных деталей. Как правило, детали помещаются в рабочий бункер и обрабатываются незакрепленными.

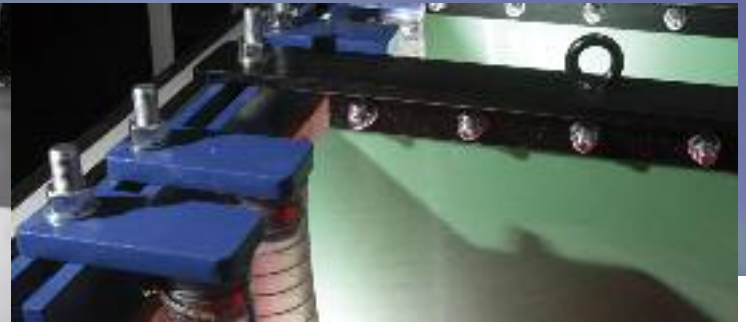
### У Вас хрупкие и чувствительные детали?

Чувствительные детали фиксируются в специальных зажимных приспособлениях или обрабатываются незакрепленными в отдельных разделительных камерах. Таким образом удается избежать повреждений деталей в процессе обработки.

### Универсальное применение

Лотковые вибраторы находят универсальное применение. Они с успехом используются для

- удаления заусенцев
- скругления кромок
- выравнивания поверхности
- полирования поверхности
- обезжиривания и очистки поверхности
- травления, удаления окалины и ржавчины



## Оптимальное соотношение цены и качества

Лотковые вибраторы Trowal серии TFM отличаются прочной, надежной конструкцией и разумной ценой.

## Форма бункера

Вибраторы серии TFM имеют обычно U-образный рабочий бункер (с прямыми стенками). Возможна дополнительная установка встроенного клинового профиля для улучшения циркуляции.

## Система привода

Дисбаланс в вибраторах серии TFM создается мощными вибрационными двигателями. В зависимости от габаритов вибраторы имеют 1 или 2

генератора колебаний, которые снабжены смазкой на весь период работы.

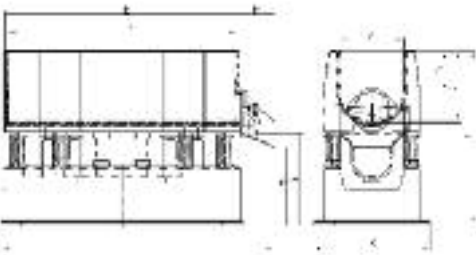
## Футеровка бункера

В вибраторах серии TFM используется термонаплавленный полиуретан с высокой износостойкостью и различной величиной твердости по Шору. На заказ возможна поставка бункера с футеровкой из резины.

## Полировка шариками

Небольшие вибраторы серии TFM отлично подходят для полировки шариками или для снятия заусенцев давлением с использованием стальных гранул. Особые характеристики:

- усиленный рабочий бункер и привод



	49/21	58/32	83/37	110/46	165/46	120/56	220/56	120/91	150/125	210/150
Мощность в станд. исполн (кВт)	1 x 0,37	1 x 0,25	1 x 1,0	1 x 2,0	2 x 2,0	1 x 3,5	2 x 3,5	1 x 4,5	1 x 7,0	2 x 7,0
Мощность полир. шарик.- (кВт)	1 x 0,75	1 x 0,75	1 x 1,2	1 x 3,0	2 x 3,5	1 x 7,0	2 x 7,0	n.l.	n.l.	n.l.
Футеровка в мм	10	12	15	20	20	22	22	25	25	25
Объём в литрах	15	42	80	165	250	270	485	700	1.650	3.300

n.l.= не поставляется; стандартное число оборотов 1500 min<sup>-1</sup>; регулировка числа оборотов преобразователем частоты (опция), диапазон регулировки 1000-2800 min<sup>-1</sup>

	49/21	58/32	83/37	110/46	165/46	120/56	220/56	120/91	150/125	210/150
A	210	320	370	460	460	560	560	910	1.250	1.500
B	140	190	210	295	295	360	360	455	625	450
C	245	350	395	525	525	640	640	910	1.250	1.200
D	490	570	820	1.100	1.650	1.200	2.200	1.200	1.500	2.100
E	532	622	880	1.160	1.710	1.260	2.264	1.274	1.580	2.180
F	200	200	200	250	250	250	250	260	260	260
G	620	625	630	665	665	680	665	720	850	1.050
H	530	530	550	560	560	594	560	630	725	930
I	732	860	1.120	1.435	1.985	1.525	2.525	1.555	1.860	2.500
J (пустой)	938	1.040	1.130	1.285	1.280	1.413	1.400	1.675	2.175	2.330
K	540	670	710	850	850	1.290	980	1.300	1.980	2.150
Выход Ø	140	140	140	200	200	200	200	320	320	320
Колич. выходов	1	1	1	1	2	1	2	1	2	2

Размеры в мм